

# GREIFF

MAREC 2026



*flow*  
Vedno korak spredaj.

# VEDNO V TOKU

Z našo novo kolekcijo iz poliamida.

Odkrijte samozavesten in profesionalen videz poslovnih oblačil GREIFF. Časovno nespremenljive silhuete se združujejo s pametnimi funkcijami in kakovostjo, ki jo lahko občutite – vsak dan.

Današnja delovna mesta se nenehno razvijajo. Vedno smo v gibanju, vedno se prilagajamo – in naša pričakovanja so višja kot kdajkoli prej. Nova kolekcija FLOW je zasnovana za podporo sodobnim, hitro delujočim ekipam: lahka, prilagodljiva in izjemno udobna.



[GREIFF.DE](https://www.greiff.de)



Vsebina, ustvarjena z umetno inteligenco



Vsebina, ustvarjena z umetno inteligenco

FLOW predstavlja sodoben delovni dan v gibanju. Samozavesten videz, zasnovan za aktivne ekipe. Nova kolekcija GREIFF združuje sodoben dizajn in udobje, ki ga resnično občutite: čiste linije, minimalistične silhuete in vrhunske tkanine z mehkim, elegantnim padanjem.

Najsi bo v hotelu, avtomobilskem salonu, pisarni ali na poti v drugih dinamičnih delovnih okoljih, FLOW ostaja prilagodljiv, praktičen in zanesljiv. Vsak kos se premika z vami – tako vam pomaga z lahkoto obvladovati vsakodnevne izzive.

FLOW je zasnovan za dolgo življenjsko dobo in združuje brezčasen dizajn z izjemno trpežnimi materiali. Poliamid, ki se uporablja za jakne in hlače, je recikliran in ga je posebno enostavno vzdrževati.

**FLOW – enostaven, prilagodljiv in udoben.**



## JUNG & MODERN

Easy im Style. Stark im Auftritt.



**Včasih je odličen slog odvisen le od pravega občutka.**

Kosi FLOW dajejo jasno modno izjavo – ne da bi bili preveč vsiljivi. Enostavno jih je kombinirati, imajo svež videz in so zasnovani za enostavnost in prilagodljivost, ki ju zahtevajo sodobna delovna mesta.





## SPROŠČENO IN PRILA- GODLJIVO

Namenjeni aktivni  
zmogljivosti.

Kjer se poslovna oblačila  
združujejo s prilagodlji-  
vostjo.

Visoko elastična tkanina  
FLOW se brez težav prilagaja  
vašim gibom, hkrati pa  
ohranja svojo obliko.

Naj bo pri svetovanju,  
na recepciji ali pri hitrem  
prehajanju med sestanki in  
lokacijami, vaš videz ostane  
eleganten – in presenetljivo  
udoben.



## LAHKOTNO IN NEFORMALNO

Celodnevno udobje, na katerega se lahko zanesete.

Vaš zanesljiv partner od jutra do večera.

Za profesionalce, ki so vedno v gibanju in cenijo resnično udobje:  
tkanina FLOW, ki diha, ostane sveža dolge dneve, uravnava  
temperaturo in se suši hitreje, kot se lahko kopičijo nove naloge.



# ELEGANTNO. VSESTRANSKO. IZPILJENO.

FLOW ponuja največjo vsestranskost in neskončne kombinacije – od športnih bluzonov in sproščenih jaken v slogu kardiganov do modernih, čisto krojenih blazerjev.

Jopica, klasična bluzka in dve vrsti hlač so idealna rešitev za vse okuse in potrebe.



Levo

Ženska jakna GREIFF  
Klasičen slog 14022

Ženske hlače GREIFF  
Klasičen slog 13023

Desno

Ženski bluzon GREIFF  
Klasičen slog 18006

Ženske hlače GREIFF  
Klasičen slog 13022



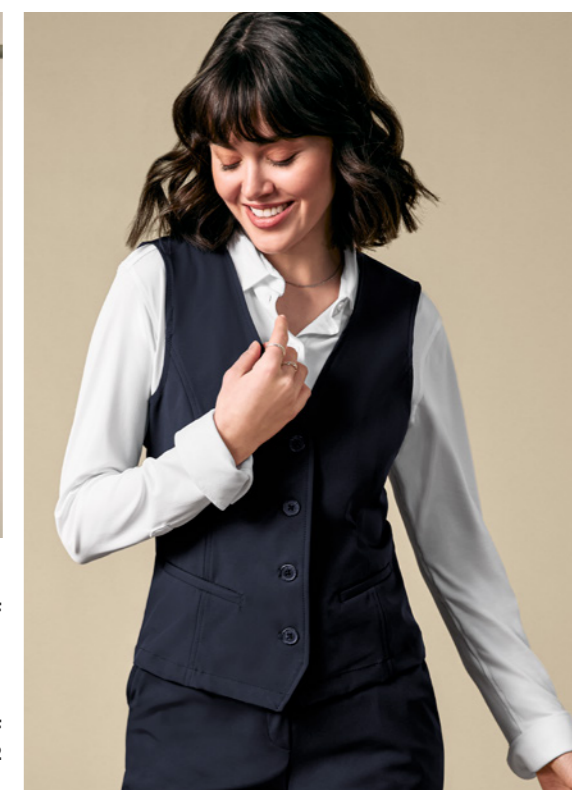
Ženski blazer GREIFF  
Klasičen slog 14004

Ženska bluzka GREIFF  
Klasičen slog 65011



Ženska bluzka GREIFF  
Klasičen slog 65011

Ženski telovnik GREIFF  
Klasičen slog 17022



# ZAPAKIRANO. RAZPAKIRANO. PRIPRAVLJENO.

Mehko krojeni modeli iz poliamida, zasnovani za profesionalce, ki so veliko na poti. Pripravljen za nošenje takoj iz kovčka. Odporen na gube, enostaven za vzdrževanje in popolnoma pralen v pralnem stroju.

Moški jopič GREIFF  
Klasičen slog 11023

Moški telovnik GREIFF  
Klasičen slog 16002



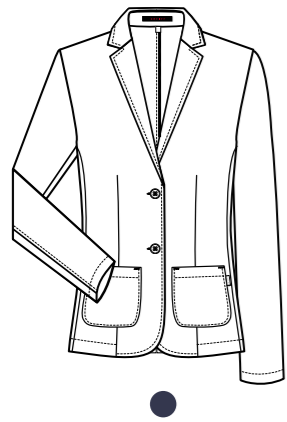
Moški bluzon GREIFF  
Klasičen slog 28006

Moške hlače GREIFF  
Klasičen slog 23022

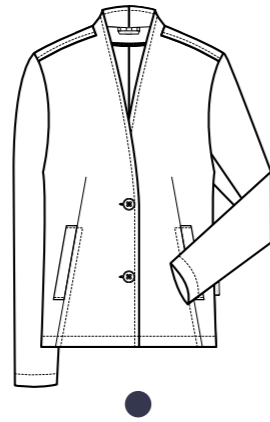
Moška srajca GREIFF  
Klasičen slog 67067

# ŽENSKE

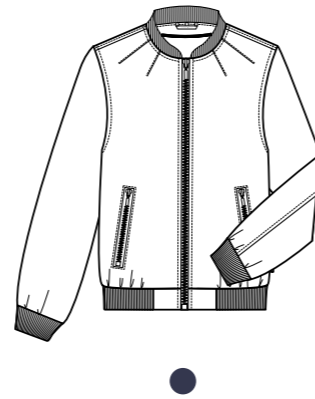
Poslovna oblačila – Kolekcija "FLOW"



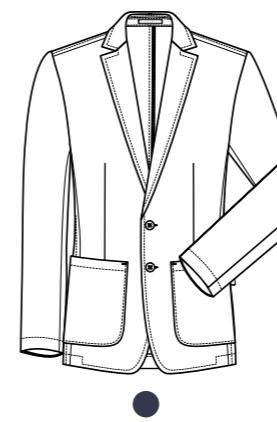
**Ženski blazer GREIFF**  
Klasičen slog 14004  
2 gumba, 2 našita žepa,  
1 notranji žep, brez podloge,  
dolžina zadnjega dela 60 cm/velikost 38  
**Velikosti:** 32–54  
**Barva:** mornarsko modra 14004.2160.020



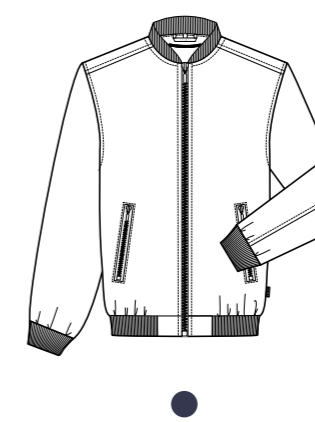
**Ženska jakna GREIFF**  
Klasičen slog 14022  
2 gumba, 2 žepa z robom,  
brez podloge,  
dolžina zadnjega dela 65 cm/velikost 38  
**Velikosti:** 32–54  
**Barva:** mornarsko modra 14022.2160.020



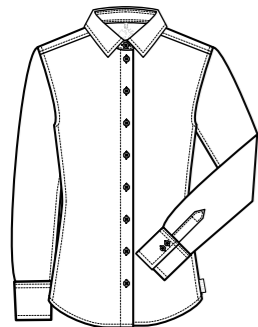
**Ženski bluzon GREIFF**  
Klasičen slog 18006  
stoječi ovratnik, zadruga, 2 stranska žepa,  
2 notranja žepa, brez podloge,  
dolžina zadnjega dela 55 cm/velikost M  
**Velikosti:** XS–3XL  
**Barva:** mornarsko modra 18006.2160.020



**Moški jopič GREIFF**  
Klasičen slog 11023  
2 gumba, 2 našita žepa,  
1 notranji žep, brez podloge,  
dolžina zadnjega dela 73 cm/velikost 50  
**Velikosti:** 44–64, 90–114  
**Barva:** mornarsko modra 11023.2160.020



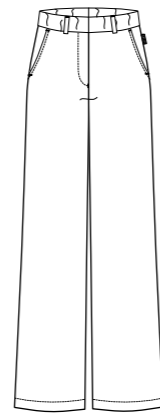
**Moški bluzon GREIFF**  
Klasičen slog 28006  
stoječi ovratnik, zadruga, 2 stranska žepa,  
2 notranja žepa, brez podloge,  
dolžina zadnjega dela 64 cm/velikost M  
**Velikosti:** S–3XL  
**Barva:** mornarsko modra 28006.2160.020



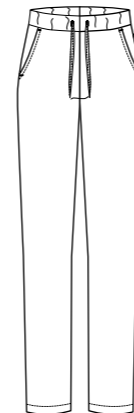
**Ženska bluzna GREIFF**  
Klasičen slog 65011  
Kent ovratnik, široka manšeta  
**Velikosti:** 32–54  
**Barva:** bela 65011.1240.090



**Ženski telovnik GREIFF**  
Klasičen slog 17022  
4 gumbi, 2 žepa z robom,  
zadnji del iz tkanine, nastavljen  
pas z vrvico, brez podloge,  
dolžina zadnjega dela 56 cm/  
velikost 38  
**Velikosti:** 32–54  
**Barva:** mornarsko modra  
17022.2160.020



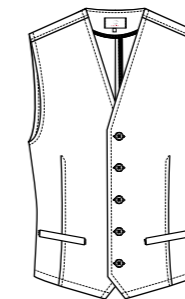
**Ženske hlače GREIFF**  
Klasičen slog 13023  
Visok pas, Palazzo, elastičen pas,  
2 poševna žepa, 2 navidezna žepa  
na bokih, brez podloge, širina gležnja  
53 cm/velikost 38, notranja dolžina  
hlačnic 84 cm  
**Velikosti:** 32–54, 72–88  
**Barva:** mornarsko modra  
13023.2160.020



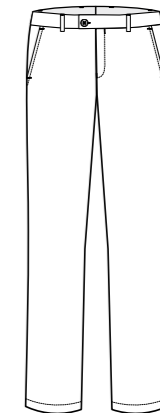
**Ženske hlače GREIFF**  
Klasičen slog 13022  
Visok pas, elastičen pas z vrvico,  
ozke hlače, 2 poševna žepa, 2 navidezna  
žepa na bokih, brez podloge, dolžina do  
gležnjav 29 cm/velikost 38, notranja  
dolžina hlačnic 78 cm  
**Velikosti:** 32–54, 72–88  
**Barva:** mornarsko modra 13022.2160.020



**Moška srajca GREIFF**  
Klasičen slog 67067  
Novi Kent ovratnik, gumb na razrezu rokava  
**Velikosti:** 35/36–47/48  
**Barva:** bela 67067.1240.090



**Moški telovnik GREIFF**  
Klasičen slog 16002  
5 gumbov, 2 žepa z robom, zadnji del iz  
tkanine, nastavljen pas z vrvico, brez podloge,  
dolžina zadnjega dela 60 cm/velikost 50  
**Velikosti:** 44–64  
**Barva:** mornarsko modra 16002.2160.020



**Moške hlače GREIFF**  
Klasičen slog 23022  
elastičen pas, 2 poševna žepa,  
2 žepa na bokih, brez podloge,  
širina gležnja 36 cm/velikost 50,  
notranja dolžina hlačnic 82 cm/velikost 50  
**Velikosti:** 44–64, 90–114  
**Barva:** mornarsko modra 23022.2160.020



Bi-Stretch



Machine Washable



Easy Care



Moisture Wicking



mornarsko modra

**FLOW**

**Tkanina 2160:** 85 % rec. poliamid,  
15 % elastan, 185 g/m<sup>2</sup>

**Vzdrževanje:**



bela

**FLOW/Essentials**

**Tkanina 1240:** 93 % poliamid,  
7 % elastan, 175 g/m<sup>2</sup>

**Vzdrževanje:**



**VAŠA EKIPA, VAŠ VIDEZ,  
VAŠA BLAGOVNA ZNAMKA.**



## MIX & MATCH

Vsak kos iz kolekcije se brez težav kombinira z modeli iz drugih kolekcij.  
Idealno za ustvarjanje individualnega videza ekipe – in zagotavljanje močne,  
enotne prisotnosti blagovne znamke za vaše podjetje.





**GREIFF MODE GMBH & CO. KG**

Memmsdorfer Straße 250  
96052 Bamberg · Germany  
**greiff.de**



**GREIFF**